

新築分譲住宅

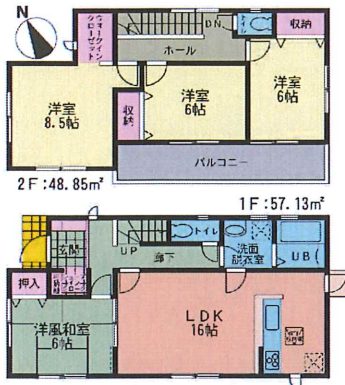
Livele Garden.S

全3棟

倉敷中島第9

# 新築即入居！西阿知駅徒歩 15分

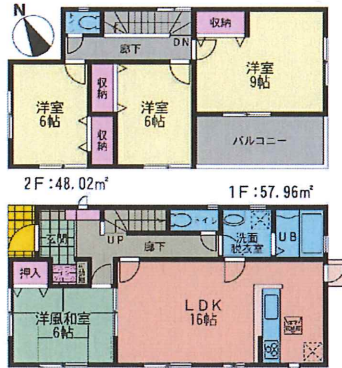
中島小学校・・・徒歩 14分  
倉敷第一中学校・・・徒歩 12分  
ディオ・・・徒歩 6分



①号棟



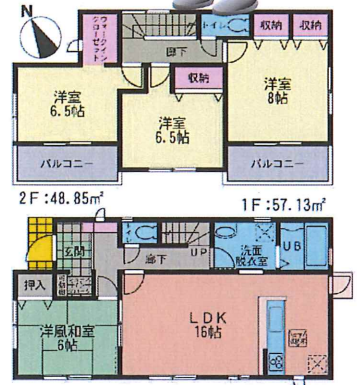
◆ 土地面積:191.63㎡(57.96坪) ◆ 建物延床面積:105.98㎡(32.05坪)  
◆ 建築確認番号:H29岡七確建第00182号 (平成29年5月23日)



②号棟



◆ 土地面積:191.60㎡(57.95坪) ◆ 建物延床面積:105.98㎡(32.05坪)  
◆ 建築確認番号:H29岡七確建第00183号 (平成29年5月23日)



③号棟



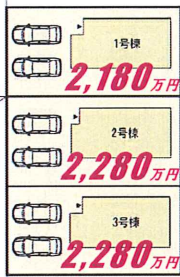
◆ 土地面積:191.56㎡(57.94坪) ◆ 建物延床面積:105.98㎡(32.05坪)  
◆ 建築確認番号:H29岡七確建第00186号 (平成29年5月23日)

販売価格 (土地・建物・外観・地盤改良込) **2,180万円**

販売価格 (土地・建物・外観・地盤改良込) **2,280万円**

販売価格 (土地・建物・外観・地盤改良込) **2,280万円**

【配置図】



## 【物件概要】

- 所在地/ 岡山県倉敷市中島3013-6
- 土地権利/所有権
- 交通/ 山陽本線「西阿知」駅徒歩15分
- 地目/宅地
- 都市計画/市街化区域
- 用途地域/第一種低層住居専用地域
- 建蔽率/50%
- 容積率/100%
- 総戸数/3棟
- 販売戸数/3棟
- 建物構造/ 木造サイディング貼スレート葺2階建
- 設備/ 中国電力・公営水道・都市ガス・公共下水
- 学区/中島小学校1100m 倉敷第一中学校960m
- 建物/910モジュール・4LDK
- 接道/北西側4.2m公道
- 完成引渡/ 2017年8月末日
- 取引形態/仲介

daiken@daikennex.co.jp

AM9:00 ~ PM7:00 定休日:水曜日

086-425-1143

宅地建物取引業/知事免許(1)第5423号  
〒710-0038 岡山県倉敷市新田2434-1

# 大建地所NEX