

新築分譲住宅

# LivE Garden.S

全2棟

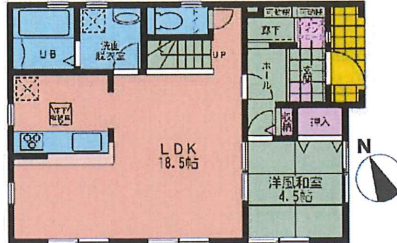
## 倉敷福田町古新田第6

# 新築即入居！古新田南バス停徒歩7分

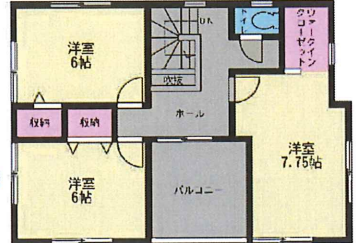
第二福田小学校・・・徒歩9分  
 福田中学校・・・徒歩19分  
 ニシナ水島北店・・・徒歩8分



①号棟



1F: 56.72m<sup>2</sup>



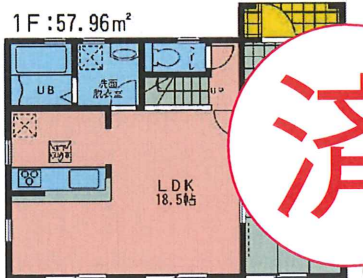
2F: 48.65m<sup>2</sup>

- ◆ 土地面積: 181.99m<sup>2</sup> (55.05坪) ◆ 建物延床面積: 105.37m<sup>2</sup> (31.87坪) ◆ 建築確認番号: H29SHC000103号 (平成29年4月26日)
- ◆ 接道状況: 中央側6m公道・北東側5m公道・南東側1.2m公道 ◆ ごみ置場面積持分: 11m<sup>2</sup> × 1/22

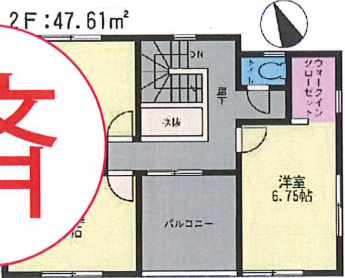
販売価格  
(土地・建物・外構・植栽改良込) **2,180万円**



②号棟



1F: 57.96m<sup>2</sup>

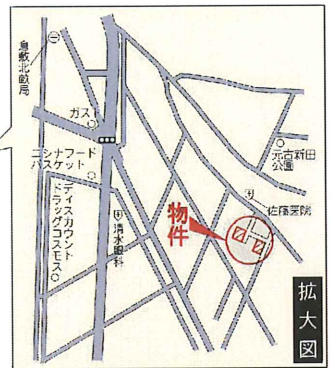
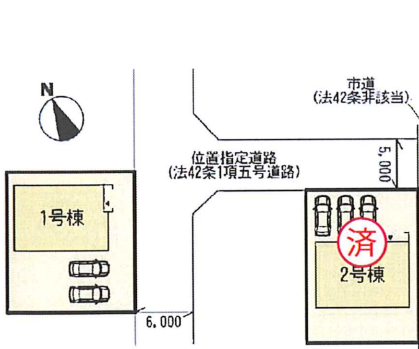


2F: 47.61m<sup>2</sup>



- ◆ 土地面積: 179.90m<sup>2</sup> (54.41坪) ◆ 建物延床面積: 105.57m<sup>2</sup> (31.93坪) ◆ 建築確認番号: H29SHC000104号 (平成29年4月26日)
- ◆ 接道状況: 中央側6m公道・北東側5m公道・南東側1.2m公道 ◆ ごみ置場面積持分: 11m<sup>2</sup> × 1/22

販売価格  
(土地・建物・外構・植栽改良込)



### 【物件概要】

- 所在地/ 岡山県倉敷市福田町古新田字式之割63-61 (地番)
- 岡山県倉敷市福田町古新田63-61 (住居表示)
- 交通/ 山陽本線「倉敷」駅バス19分「北畝7丁目」停徒歩6分
- 土地権利/所有権 ●地目/宅地 ●都市計画/市街化区域
- 用途地域/第一種低層住居専用地域
- 建蔽率/50% ●容積率/100% ●総戸数/2棟 ●販売戸数/1棟
- 建物構造/ 木造サイディング貼スレート葺2階建
- 設備/ 中国電力・公営水道・都市ガス・公共下水
- 学区/第二福田小学校720m 福田中学校1470m
- 建物/910モジュール・4LDK ●接道/上記参照
- 完成引渡/ 2017年8月末日 ●取引形態/仲介

daiken@daikennex.co.jp

AM9:00 ~ PM7:00 定休日: 水曜日

いい予算  
**☎086-425-1143**  
 いい資産

宅地建物取引業/知事免許(1)第5423号  
 〒710-0038 岡山県倉敷市新田2434-1

# 大建地所NEX