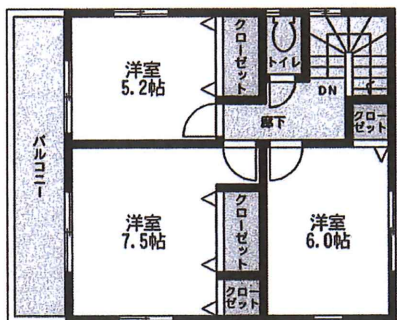
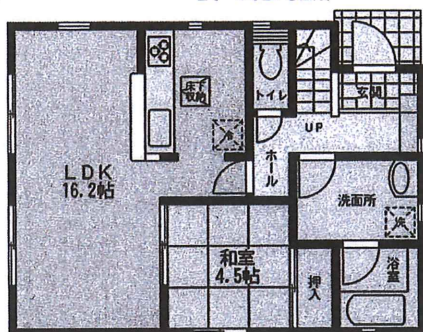


クレイドルガーデン連島中央 第1

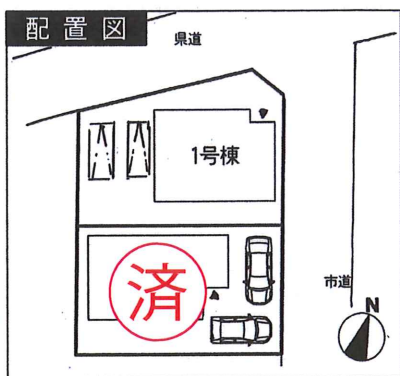
水島臨海鉄道「弥生駅」徒歩27分 新築建売即入居



2F:42.52㎡



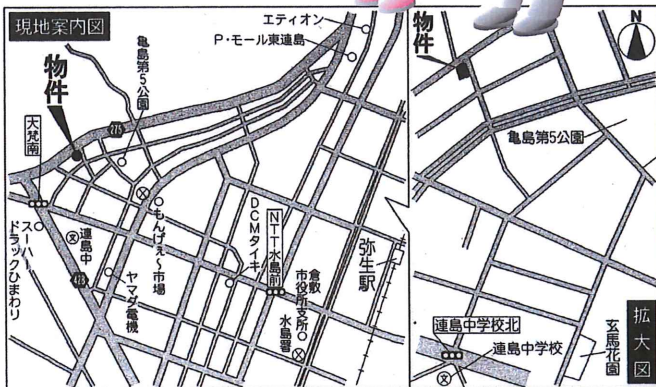
1F:52.24㎡



◆ 土地面積:142.13㎡(42.99坪) ◆ 建物延床面積:94.76㎡(28.66坪)
◆ 建築確認番号:H29SHC110379号

販売価格
(土地+建物+外構+地盤改良込)

1,980万円



【物件概要】

- 所在地/ 岡山県倉敷市連島中央4丁目14番19
- 土地権利/ 所有権 ●都市計画/ 市街化区域
- 用途地域/ 第一種住居地域 ●地目/ 宅地
- 交通/ 水島臨海鉄道「弥生駅」徒歩27分
- 接道状況/ 北側・東側幅員5.6m~9m公道
- 建蔽率/60% ●容積率/200% ●総戸数/2棟 ●販売戸数/2棟
- 建物構造/ 木造アスファルトシングル葺2階建
- 設備/ 中国電力・公営水道・都市ガス・公共下水
- 学区/ 連島西浦小学校・連島中学校
- 建物/ 910モジュール・4LDK
- 完成引渡/ 2017年9月末日 ●取引形態/ 仲介

daiken@daikennex.co.jp

AM9:00 ~ PM7:00 定休日:水曜日

☎086-425-1143
いい予算
いい資産

宅地建物取引業/ 知事免許(1)第5423号
〒710-0038 岡山県倉敷市新田2434-1

大建地所NEX