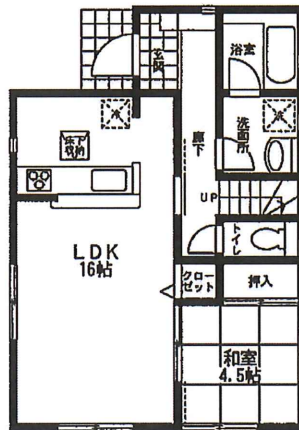


クレイドルガーデン総社市清音上中島

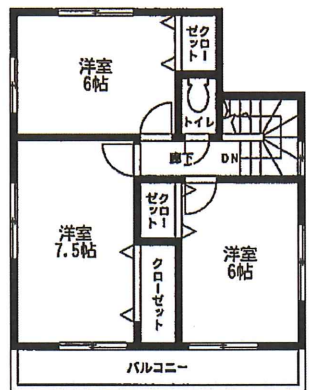
オール電化 新築建売 即入居可 清音小学校区



1F: 51.84㎡

②号棟

2F: 42.12㎡



販売価格
(土地+建物+外構+地盤改良込)

- ◆ 土地面積: 136.39㎡ (41.25坪)
- ◆ 建物面積: 93.96㎡ (28.42坪)
- ◆ 建築確認番号: 第H29SHC107092号

1,880万円

【物件概要】

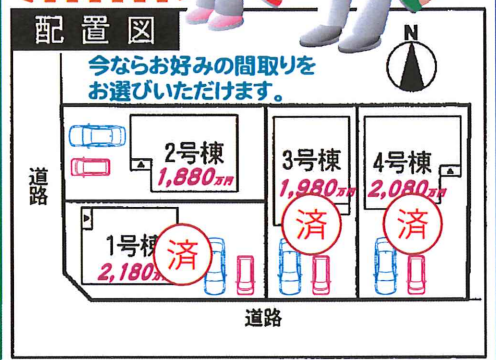
- 所在地/岡山県総社市清音上中島18-11.12.13
- 用途地域/第1種住居専用地域
- 接道状況/南側・西側幅員4.1m公道
- 設備/中国電力(オール電化)・公営水道・公共下水
- 建物構造/木造アスファルトシングル葺2階建

- J R 伯備線「清音」駅徒歩7分
- 都市計画/市街化区域
- 建蔽率/60%
- 建物/910モジュール・4LDK
- 学区/清音小学校・総社西中学校
- 土地権利/所有権
- 地目/宅地
- 容積率/200%
- 完成引渡/2017年8月中旬
- 取引形態/仲介
- 総戸数/4棟
- 販売戸数/4棟

※網戸・シャッター・面格子・フェンス・カーテンレールは別途見積となります。
※図面と現況が相違する場合は現況優先となります。



融資の事も
お気軽に
ご相談ください。



株式会社 大建地所 NEX
直通携帯 070-5520-3586 原田 までご連絡下さい。

宅地建物取引業/知事免許(1)第5423号
〒710-0038 倉敷市新田2434-1
いい予算で
TEL 086-425-1143
いい資産