

物件番号

売買物件案内書

平成 29 年 6 月 11 日 作成

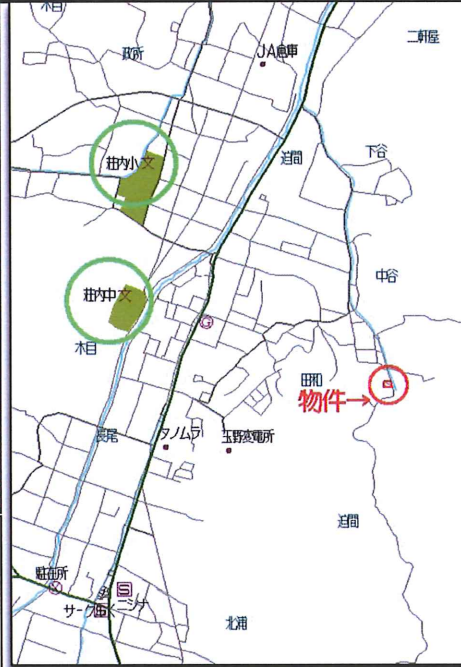
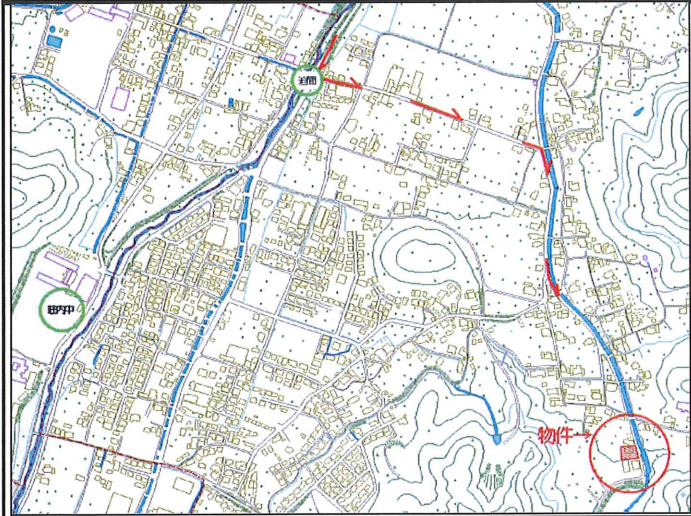
玉野市迫間 3LDK

物件種目 中古住宅
最適用途 住宅用地

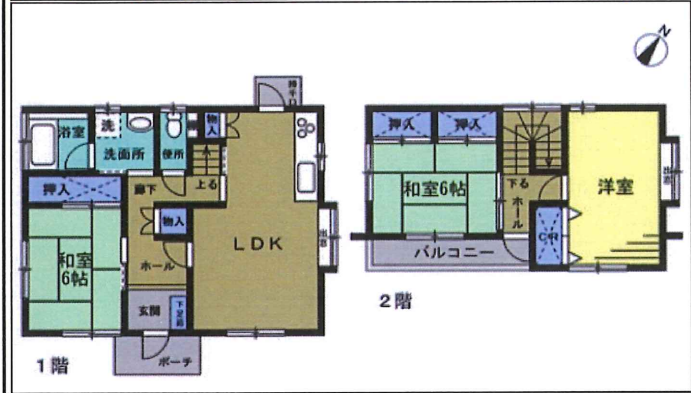
価格 1,498 万円

交通 「迫間公民館前」バス停
徒歩 5 分

取引態様 一般仲介
手数料 正規手数料



所在地	玉野市迫間1773-2、-1		
土地面積	(公簿) 222.00 ㎡	建物面積	1F ㎡
	(67.15 坪)		2F ㎡
地目	宅地		(25.80 坪)
土地権利	所有権	構造	木造 2階建
都市計画	市街化調整区域	築年数	平成 14 年 1 月築
用途地域	指定なし		(築後年数 約 15 年)
建ぺい率	60 %	設備	電気 中国電力
容積率	200 %		水道 公営水道
道路	北東 5 m		ガス 個別プロパン
道路種別	公道		排水 公共下水
他の法令上の制限	-	学区	荘内 小学校 (徒歩 分)
引渡	2017年7月下旬予定		荘内 中学校 (徒歩 分)



< H29年7月 リフォーム完成予定 >

- ☆ システムキッチン <新品>
- ☆ キッチン水栓 浄水機能付き
- ☆ シャンプードレッサー <新品>
- ☆ ユニットバス(1坪タイプ) <新品>
- ☆ モニタ付きインターホン <新品>
- ☆ トイレ 温水洗浄機能付き <新品>
- ☆ 畳・襖・障子 表替え
- ☆ クロス張替え
- ☆ 外壁塗装
- ☆ 室内クリーニング
- ☆ 駐車スペース 4台以上可能
- ☆ ニシナフードバスケット 玉島長尾店まで 自転車で約12分

※物件資料と現況が異なる場合は現況が優先となりますのでご了承ください。

※万一変更及び売却済の場合はご了承ください。

宅地建物取引業/岡山県知事免許(1)第5423号

倉敷市新田2434番地1

大建NEX 検索

担当者

TEL (086)425-1143

FAX(086)425-3740

http://www.daikennex.co.jp

株式会社 **大建地所 NEX**

● 中古住宅・農地・田畑 買取・仲介致します。(無料査定)