

物件番号

売買物件案内書

平成 28 年 月 日 作成

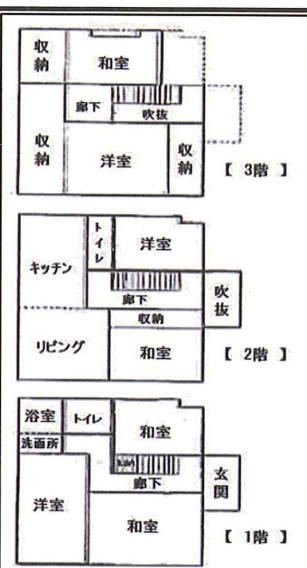
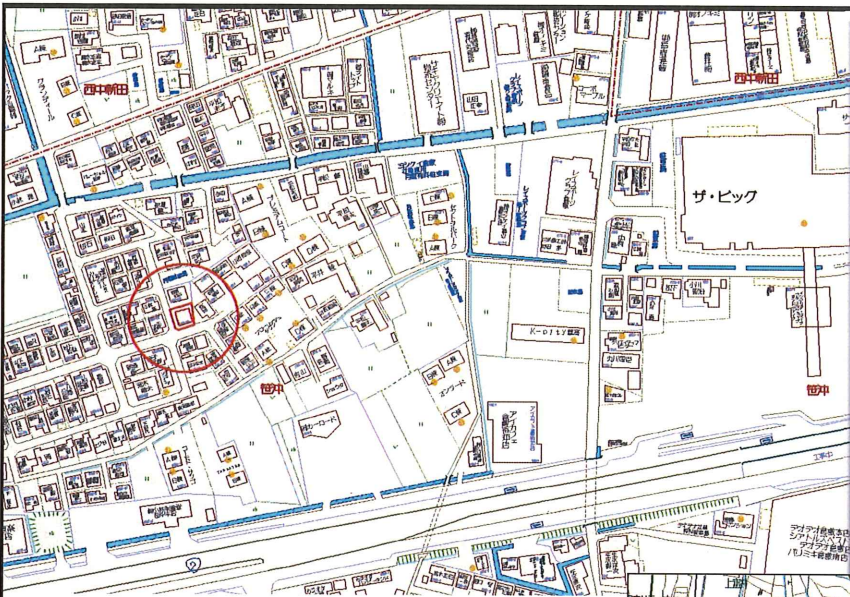
笹沖 7LDK+S

物件種目 **中古住宅**
 最適用途 **住宅用地**

価格 **1,580 万円**

交通 「総合市場前」バス停
 徒歩 **9 分**

取引態様 **一般仲介**
 手数料 **正規手数料**



| | | | |
|----------|----------------------------|----------|-------------------------|
| 所在地 | 倉敷市笹沖1139-56 | | |
| 土地面積 | (公簿) 149.62 m ² | 建物面積 | 1F 62.45 m ² |
| | (45.26 坪) | | 2F 58.40 m ² |
| 地目 | 宅地 | | 3F 39.49 m ² |
| 土地権利 | 所有権 | | 計 160.34 m ² |
| 都市計画 | 市街化区域 | 構造 | (48.50 坪) |
| 用途地域 | 第1種住居 | 築年数 | 鉄骨造瓦葺 |
| 建ぺい率 | 60% | 築年数 | 昭和 56 年 6 月築 |
| 容積率 | 200% | | (築後年数 約 35 年) |
| 道路 | 南 5 m ・ 西 4 m | 股備 | 電気 中国電力 |
| 道路種別 | (公道) | | 水道 公営水道 |
| 他の法令上の制限 | — | ガス オール電化 | |
| 引渡 | 相談《空家》 | 学区 | 排水 公共下水 |
| | | | 大高 小学校 (徒歩 13 分) |
| | | | 南 中学校 (徒歩 29 分) |



- 《 南西角地 鉄骨造の3階建て 》
- 《 オール電化住宅 》
- 《 南道路5mのため陽当たり良好です ※ 》
- 《 駐車スペース 2台分あります 》
- ※ 増築未登記部分あり (売主にて登記します)



※物件資料と現況が異なる場合は現況が優先となりますのでご了承下さい。 ※万一変更及び売却済の場合はご了承下さい。

宅地建物取引業/岡山県知事免許(1)第5423号

倉敷市新田2434番地1 **大建NEX** 検索
 TEL (086)425-1143 FAX(086)425-3740
<http://www.daikennex.co.jp>

担当者

株式会社 **大建地所 NEX**

● 中古住宅・農地・田畑 買取・仲介致します。(無料査定)