

物件番号

売買物件案内書

平成 29 年 8 月 26 日 作成

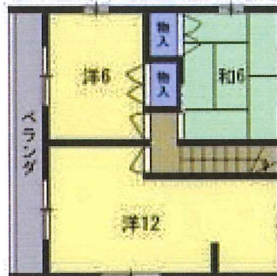
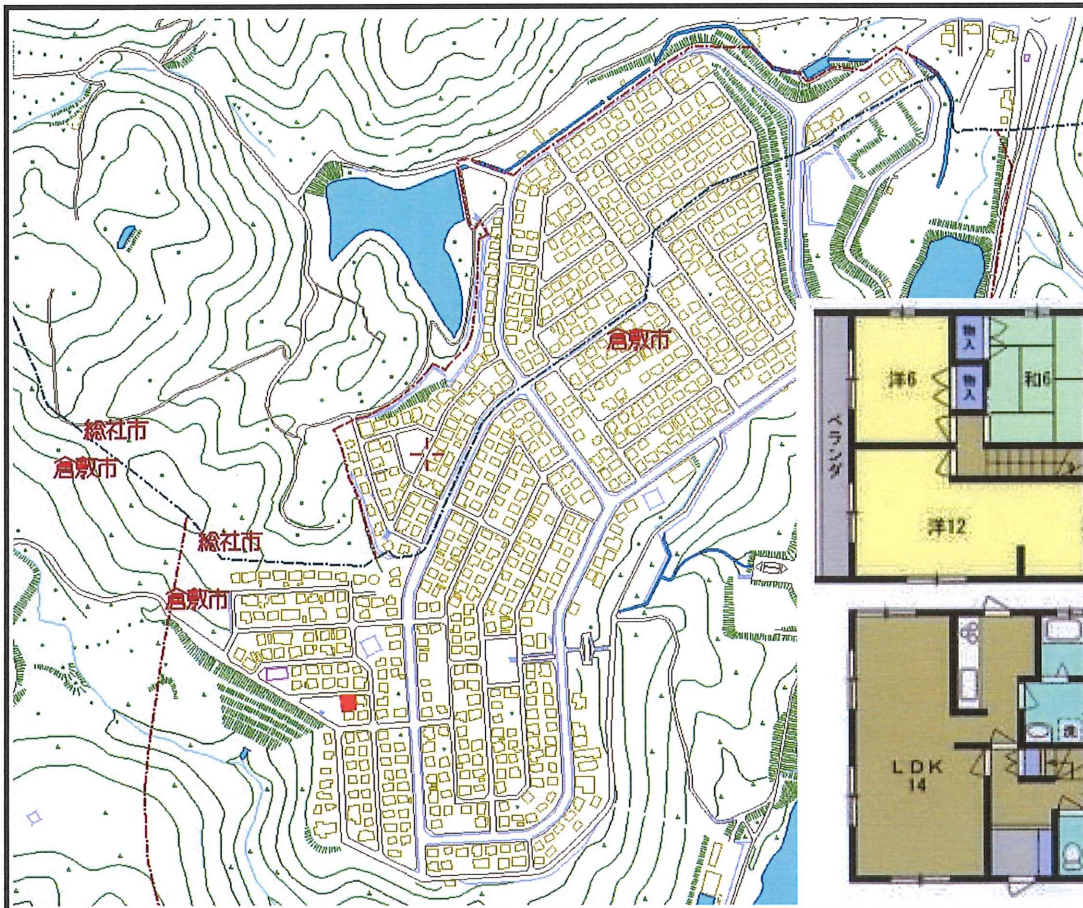
西坂 3LDK

物件種目 中古住宅
最適用途 住宅用地

価格 1,398 万円

交通 JR山陽本線「中庄」
徒歩 95 分

取引態様 一般仲介
手数料 正規手数料



| | | | |
|----------|---------------|------|-----------------|
| 所在地 | 倉敷市西坂1342 | | |
| 土地面積 | (公簿) 173.74 ㎡ | 建物面積 | 1F ㎡ |
| | (52.55 坪) | | 2F ㎡ |
| 地目 | 宅地 | | (28.76 坪) |
| 土地権利 | 所有権 | 構造 | 軽量鉄骨造 葺 |
| 都市計画 | 市街化調整区域 | 築年数 | 平成 3 年 4 月築 |
| 用途地域 | 無指定 | | (築後年数 約 26 年) |
| 建ぺい率 | 60 % | 設備 | 電気 中国電力 |
| 容積率 | 200 % | | 水道 公営水道 |
| 道路 | 北4m公道 | | ガス プロパン |
| 道路種別 | 公道 | 排水 | 集中浄化槽 |
| 他の法令上の制限 | — | 学区 | 小学校 (徒歩 分) |
| 引渡 | | | 中学校 (徒歩 分) |

H29/9末リフォーム完了予定



※物件資料と現況が異なる場合は現況が優先となりますのでご了承ください。

※万一変更及び売却済の場合はご了承ください。

宅地建物取引業 / 岡山県知事免許 (1) 第5423号

倉敷市新田2434番地1

大建NEX 検索

担当者

TEL (086)425-1143

FAX(086)425-3740

http://www.daikennex.co.jp

株式会社 大建地所 NEX

● 中古住宅・農地・田畑 買取・仲介致します。(無料査定)