

売買物件案内書

平成 28 年 12 月 6 日 作成

物件番号

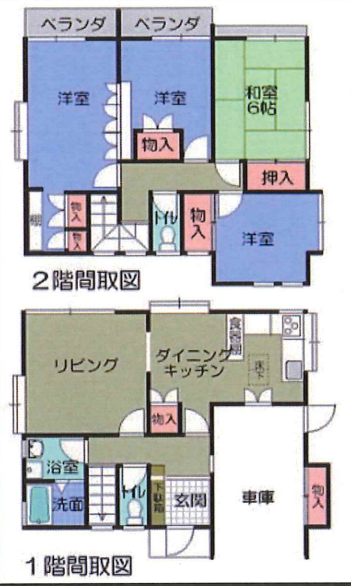
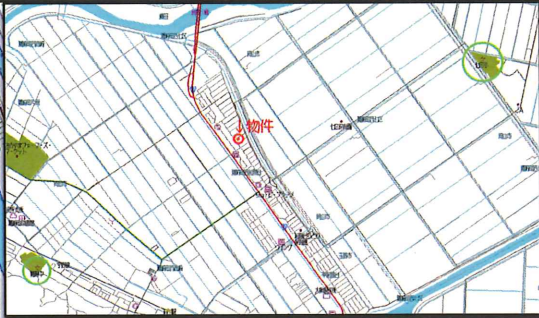
南区西紅陽台2丁目 4LDK

物件種目 中古住宅
最適用途 住宅用地

価格 1,500 万円

交通 「西紅陽台」バス停
徒歩 3 分

取引態様 一般仲介
手数料 正規手数料



所在地	岡山市南区西紅陽台2丁目58-325		
土地面積	(公簿) 207.81 m ²	建物面積	1F 51.96 m ²
	(62.86 坪)		2F 68.02 m ²
地目	宅地		計 119.98 m ²
土地権利	所有権	構造	軽量鉄骨造 スレート葺 (36.29 坪)
都市計画	市街化区域	築年数	昭和 57 年 9 月築
用途地域	第1種低層住居		(築後年数 約 34 年)
建ぺい率	50 %	設備	電気 中国電力
容積率	100 %		水道 公営水道
道路	北西 5.8 m	ガス 個別プロパン	
道路種別	(公道)	排水 公共下水	
他の法令上の制限	—	学区	七区 小学校 (徒歩 33 分)
引渡	即時<空家>		灘崎 中学校 (徒歩 28 分)

《 積水ハウスの建物(当時の展示場モデルハウス仕様) 》

- ☆ リョービプラッツ 灘崎店まで 徒歩約 7 分
- ☆ 山陽マルナカ 灘崎店まで 徒歩約 13 分
- ☆ 中国銀行 灘崎店まで 徒歩約 9 分
- ☆ ファミリーマート 灘崎西紅陽台店まで 徒歩約 3 分

☆ 駐車 2 台可能 (縦列) ※車種による

※物件資料と現況が異なる場合は現況が優先となりますのでご了承下さい。 ※万一変更及び売却済の場合はご了承下さい。

宅地建物取引業/岡山県知事免許(1)第5423号

倉敷市新田2434番地1 大建NEX 検索 担当者

株式会社 大建地所 NEX

TEL (086)425-1143 FAX(086)425-3740

http://www.daikennex.co.jp

● 中古住宅・農地・田畑 買取・仲介致します。(無料査定)