

売買物件案内書

平成29年2月5日 作成

物件番号

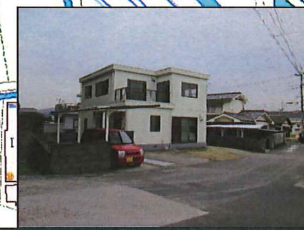
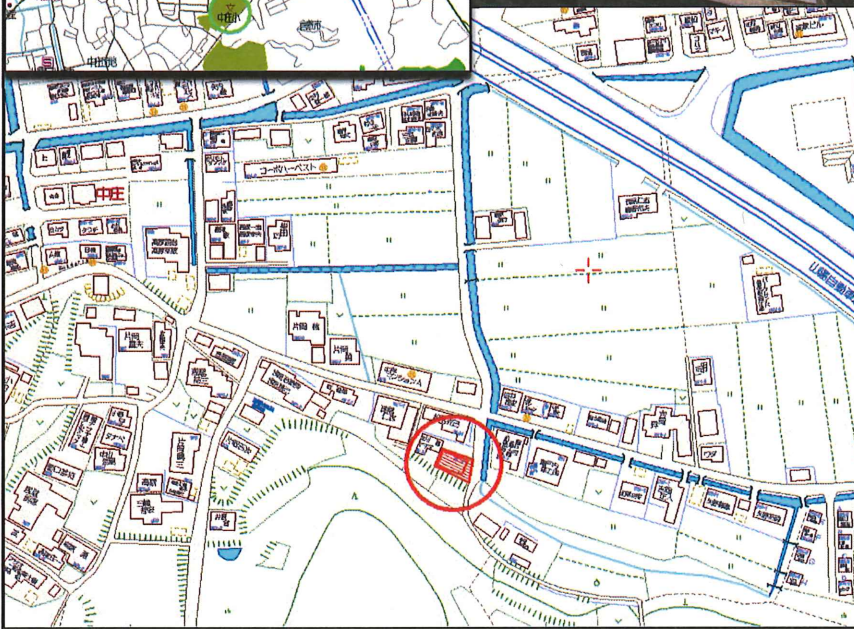
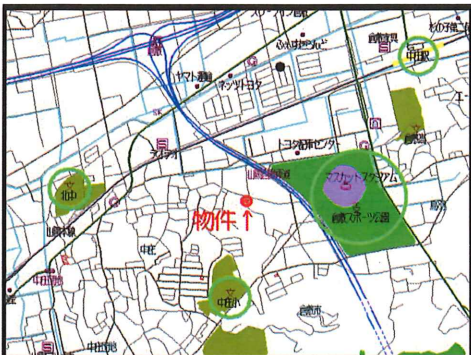
中庄 4SLDK

物件種目 **中古住宅**
 最適用途 **住宅用地**

価格 **2,280** 万円

交通 **JR山陽本線「中庄」**
 徒歩 **20** 分

取引態様 **一般仲介**
 手数料 **正規手数料**



所在地	倉敷市中庄2417-7		
土地面積	(公簿) 223.74 m ² (67.68 坪)	建物面積	1F m ² 2F m ² 計 135.90 m ² (41.10 坪)
地目	宅地	構造	RC 造 2階建
土地権利	所有権	築年数	平成 7 年 2 月築 (築後年数 約 21 年)
都市計画	市街化区域	電気	有 (中国電力)
用途地域	第一種中高層住居専用	水道	有 (公 営)
建ぺい率	60 %	ガス	有 (プロパンガス)
容積率	200 %	排水	有 (個別浄化槽)
道 路	(北) - m (東) 4.5 m (南) - m (西) - m	学区	中庄 小学校 (徒歩 12 分) 倉敷北 中学校 (徒歩 16 分)
道路種別	(公道)		
他の法令上の制限	-		
引 渡	相 談		

☆ 鉄筋コンクリート造 ☆

1F: LDK/12帖、洋室/10帖 2F: 洋室/8帖、7.5帖、4.5帖・S/3帖

- ☆ システムキッチン
- ☆ 3口コンロ
- ☆ 食器洗浄乾燥機
- ☆ シャワー付き洗面化粧台
- ☆ 温水洗浄便座
- ☆ WICあり
- ☆ TVモニター付きインターフォン
- ☆ ウェルハウスの建物

☆ 駐車場 3台可能

☆ 庭もついています♪

※物件資料と現況が異なる場合は現況が優先となりますのでご了承下さい。 ※万一変更及び売却済の場合はご了承下さい。

宅地建物取引業/岡山県知事免許(1)第5423号

倉敷市新田2434番地1 **大建NEX** 検索
 TEL (086)425-1143 FAX(086)425-3740
<http://www.daikennex.co.jp>

担当者

株式会社 **大建地所 NEX**

● 中古住宅・農地・田畑 買取・仲介致します。(無料査定)