

物件番号

# 売買物件案内書

平成 29 年 9 月 25 日 作成

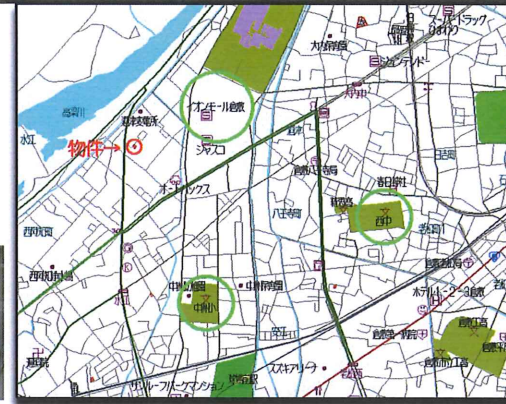
## 水江 4LDK

物件種目 **中古住宅**  
 最適用途 **住宅用地**

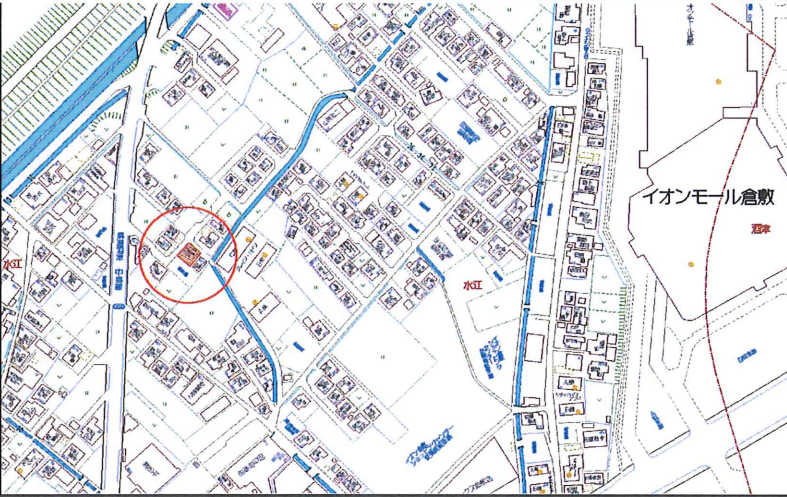
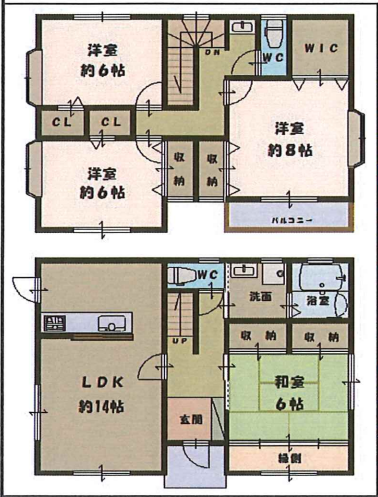
価格 **2,300 万円**

交通 「水江」バス停  
 徒歩 **9 分**

取引態様 **一般仲介**  
 手数料 **正規手数料**



所在地	倉敷市水江114-12		
土地面積	(公簿) 153.64 ㎡	建物面積	1F ㎡
	( 46.47 坪)		2F ㎡
地目	宅地		( 33.06 坪)
土地権利	所有権	構造	木造 2階建
都市計画	市街化区域	築年数	平成 12 年 9 月築
用途地域	第1種低層住居専用		( 築後年数 約 17 年 )
建ぺい率	50 %	設	電気 中国電力
容積率	100 %		水道 公営水道
道路	北西 4 m	備	ガス 個別プロパン
道路種別	公道		排水 合併浄化槽
他の法令上の制限	—	学区	中洲 小学校 ( 徒歩 17 分 )
引渡	相談		西 中学校 ( 徒歩 31 分 )



**< H29年5月 リフォーム済み >**

**< 駐車 2台 可能 (縦列) >**

**< カーポート ついてます >**

☆ システムキッチン      ☆ シワ付洗面化粧台 <1・2F>

☆ 自動湯張り・追い焚き機能UB      ☆ 主寝室にはWIC

☆ 温水洗浄便座 <1・2F>      ☆ 各居室収納あります

※物件資料と現況が異なる場合は現況が優先となりますのでご了承下さい。      ※万一変更及び売却済の場合はご了承下さい。

宅地建物取引業/岡山県知事免許(1)第5423号

倉敷市新田2434番地1 **大建NEX** 検索

TEL (086)425-1143      FAX(086)425-3740

http://www.daikennex.co.jp

担当者

☆ **イオンモール倉敷 まで 徒歩 約 10分**

● 中古住宅・農地・田畑 買取・仲介致します。(無料査定)