

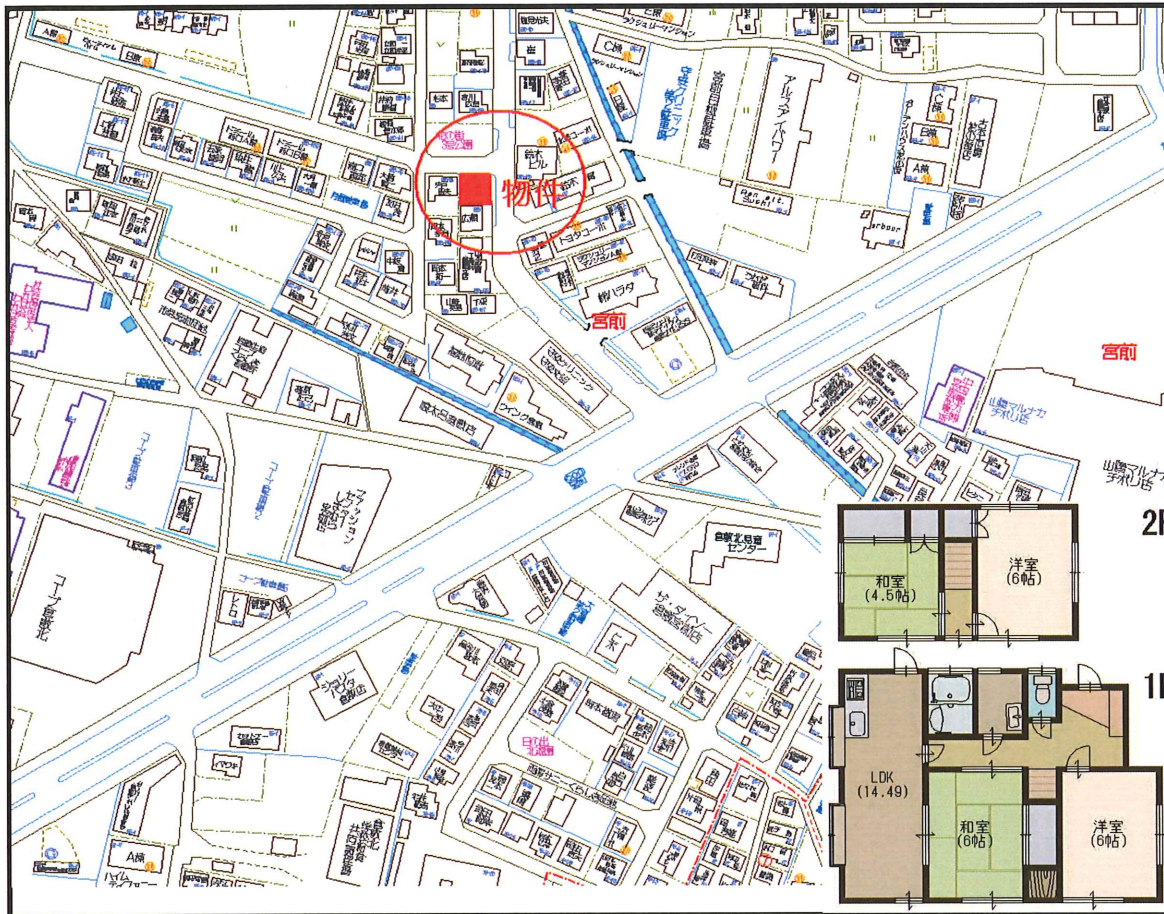
売買物件案内書

平成29年2月4日 作成

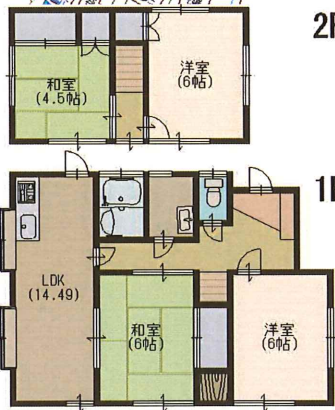
物件番号 024H1

宮前 中古 4LDK

物件種目	中古住宅	所在地	倉敷市宮前380-53			
最適用途	住宅用地	価格	12,500,000 円	取引態様	一般仲介	手数料 正規手数料



土地面積	(公 簿)	155.67 m ²	電 気	有 (中国電力)
	(坪)	47.09 坪		設
地 目	宅 地		備	ガ ス 有 (都市ガス)
現 況	建付地			排 水 有 (公共下水)
土地権利	所有権		交 通	花の街バス停 徒歩約5分
都市計画	市街化区域		学 区	菅生 小学校 北 中学校
用途地域	第二種中高層住居専用		負 担 金	- 万円 - 万円
建ぺい率	60 %		環 境	住宅地
容 積 率	200 %		地 勢	平 坦
道 路	(北) m (東) m (南) - m (西) - m		他 の 法 令 上 の 制 限	-
接道状況	(公 道)	に接道	建 築 条 件	- ()
角 地	角 地		引 渡	相 談



守安クリニック 約75m、コープくらしき診療所 約260m
わかば保育園 約370m、マルナカ 約230m

- (建物概要)
- ・ 木造セメント瓦葺2階建4LDK
 - ・ 建物 1階 51.98m²
2階 23.33m²
計 75.31 m²
(22.78坪)
 - ・ 昭和53年6月29日 新築
 - ・ 風呂温水器
 - ・ キッチン都市ガス
 - ・ 現況渡し
 - ・ 菅生小学校 徒歩 約30分
 - ・ 北中学校 自転車 約15分



※物件資料と現況が異なる場合は現況が優先となりますのでご了承下さい。
※万一変更及び売却済の場合はご了承下さい。

● 中古住宅・農地・田畑 買取・仲介致します。(無料査定)

宅地建物取引業/岡山県知事免許(1)第5423号

株式会社 **大建地所 NEX**

倉敷市新田2434番地1 **大建NEX 検索**
TEL (086)425-1143 FAX(086)425-3740
<http://www.daikennex.co.jp>

担当者

佐山