

物件番号

# 売買物件案内書

平成 29 年 6 月 4 日 作成

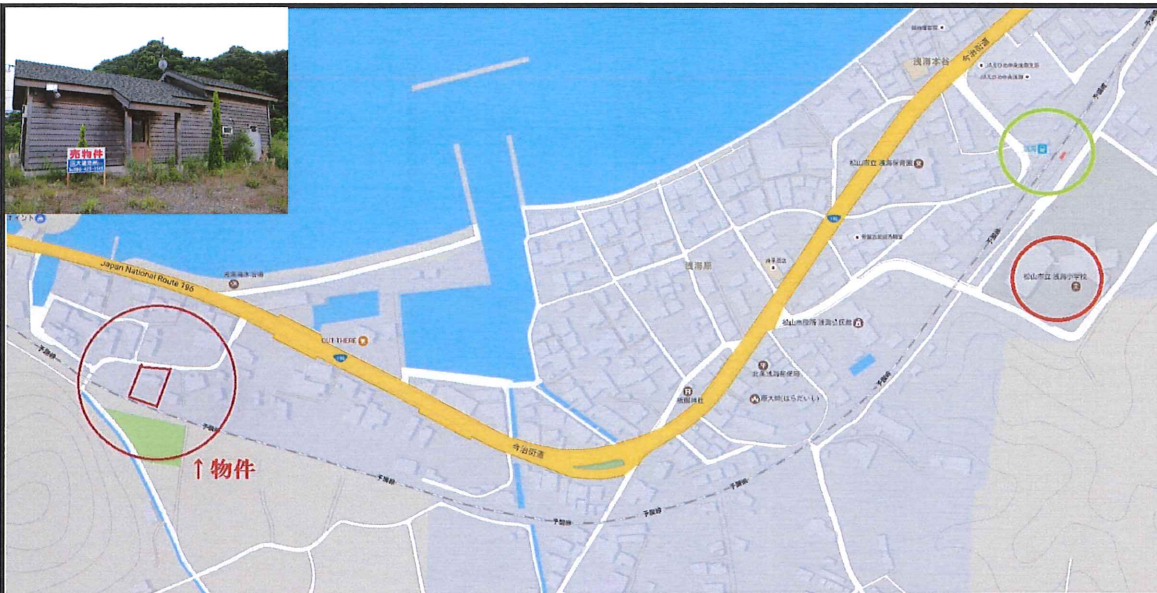
松山市浅海原 3R

物件種目 中古住宅  
最適用途 住宅用地

価格 950 万円

交通 JR予讃線「浅海原」  
徒歩 11 分

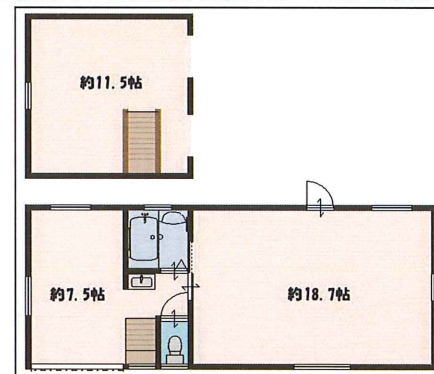
取引態様 一般仲介  
手数料 正規手数料



所在地	松山市浅海原33-1		
土地面積	(公簿) 451.13 ㎡	建物面積	1F 51.75 ㎡
	( 136.46 坪)		2F 20.70 ㎡
地目	宅地	計	72.45 ㎡
土地権利	所有権	(	21.91 坪)
都市計画	都市計画区域外	構造	木造スレート葺
用途地域	無指定	築年数	平成 24 年 7 月築 (築後年数 約 5 年)
建ぺい率	— %	設備	電気 中国電力
容積率	— %		水道 公営水道
道路	北 4 m	ガス	
道路種別	公道	排水	公共下水
他の法令上の制限	—	学区	浅海 小学校 (徒歩 11 分) 北条北 中学校 (自転車で 30 分)
引渡	相談		



＜ 浅海 駅・小学校近く 海岸線の のどかな環境 ＞



※物件資料と現況が異なる場合は現況が優先となりますのでご了承下さい。

※万一変更及び売却済の場合はご了承下さい。

宅地建物取引業/岡山県知事免許(1)第5423号

倉敷市新田2434番地1

大建NEX 検索

担当者

TEL (086)425-1143

FAX(086)425-3740

http://www.daikennex.co.jp

株式会社 大建地所 NEX

● 中古住宅・農地・田畑 買取・仲介致します。(無料査定)