

# 売買物件案内書

平成 28 年 11 月 27 日 作成

物件番号

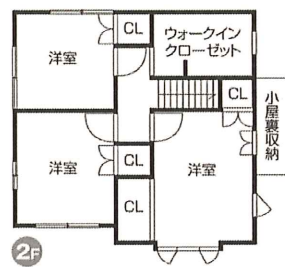
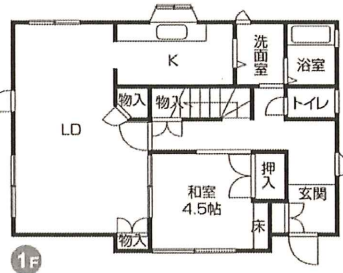
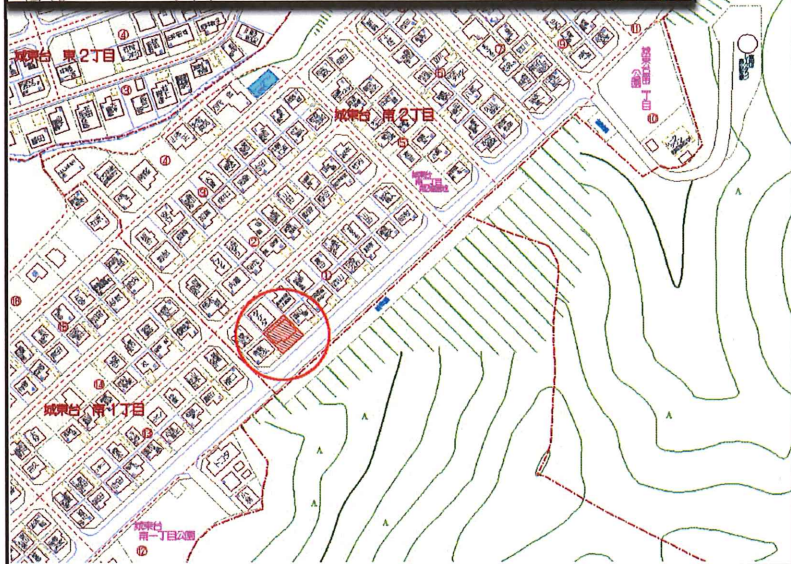
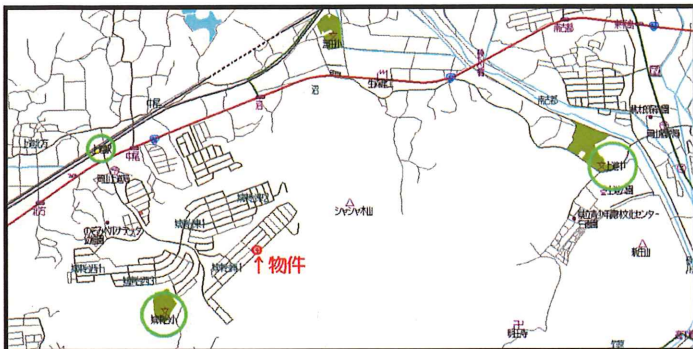
## 城東台南2丁目 4SLDK

物件種目 中古住宅  
最適用途 住宅用地

価格 1,888 万円

交通 JR山陽本線「上道」  
徒歩 19 分

取引態様 一般仲介  
手数料 正規手数料



|          |                            |           |                                     |
|----------|----------------------------|-----------|-------------------------------------|
| 所在地      | 岡山市東区城東台南2丁目1-17           |           |                                     |
| 土地面積     | (公簿) 202.69 m <sup>2</sup> | 建物面積      | 1F m <sup>2</sup>                   |
|          | ( 61.31 坪)                 |           | 2F m <sup>2</sup>                   |
| 地目       | 宅地                         | 計         | 113.33 m <sup>2</sup><br>( 34.28 坪) |
| 土地権利     | 所有権                        | 構造        | 軽量鉄骨造 2階建                           |
| 都市計画     | 市街化区域                      | 築年数       | 平成 4 年 8 月築                         |
| 用途地域     | 第1種低層住居                    |           | (築後年数 約 24 年)                       |
| 建ぺい率     | 50 %                       | 設備        | 電気 中国電力                             |
| 容積率      | 100 %                      |           | 水道 公営水道                             |
| 道路       | 南東 12 m                    | ガス 集中プロパン |                                     |
| 道路種別     | (公道)                       | 排水 公共下水   |                                     |
| 他の法令上の制限 | —                          | 学区        | 城東台 小学校 (徒歩 10 分)                   |
| 引渡       | 相談 <<空家>>                  |           | 上道 中学校 (徒歩 58 分)                    |

★ 南東道路にて陽当り・通風 良好です ★

1F: LDK/16.5帖、和室/4.5帖 2F: 洋室/8帖、6帖、4.5帖・S/3帖

- ★ システムキッチン
- ★ 3口コンロ
- ★ 食器洗浄乾燥機
- ★ シャワー付き洗面化粧台
- ★ 温水洗浄便座
- ★ WICあり
- ★ TVモニターインターフォン
- ★ 積水ハウスの建物

★ 駐車場 2台可能

※物件資料と現況が異なる場合は現況が優先となりますのでご了承下さい。 ※万一変更及び売却済の場合はご了承下さい。

宅地建物取引業 / 岡山県知事免許 (1) 第5423号

株式会社 **大建地所 NEX**

倉敷市新田2434番地1 **大建NEX** 検索  
TEL (086)425-1143 FAX(086)425-3740  
http://www.daikennex.co.jp

担当者

● 中古住宅・農地・田畑 買取・仲介致します。(無料査定)