

売買物件案内書

平成 28 年 9 月 6 日 作成

物件番号

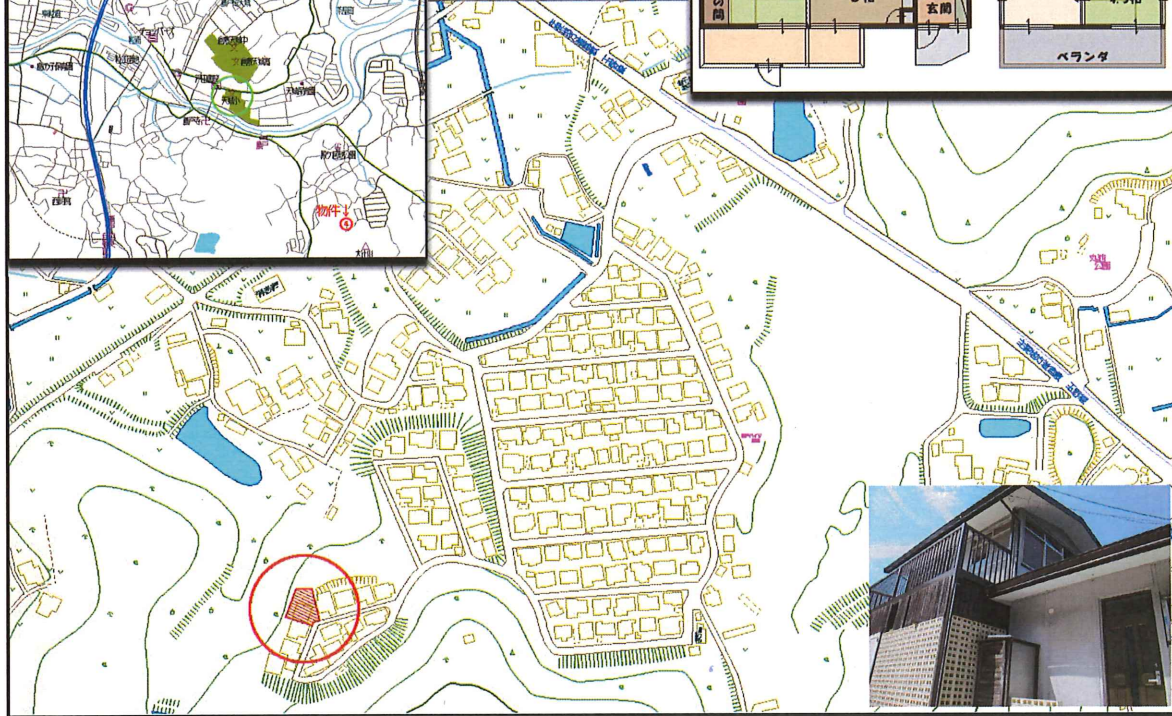
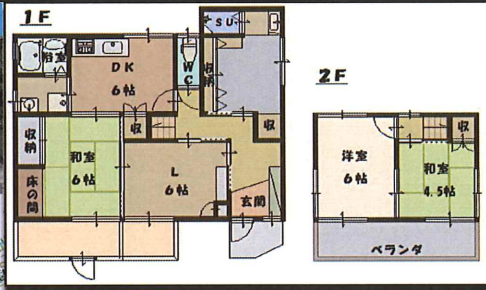
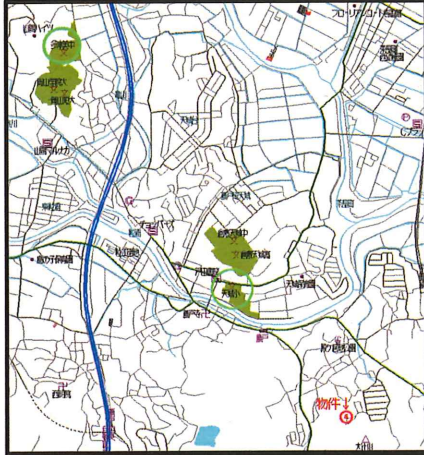
藤戸町藤戸 4LDK

物件種目 **中古住宅**
最適用途 **住宅用地**

価格 890 万円

交通 **JR瀬戸大橋線
「榑松」駅まで
徒歩 18 分**

取引態様 **一般仲介**
手数料 **正規手数料**



所在地	倉敷市藤戸町藤戸1178-59		
土地面積	(公簿) 229.73 m ²	建物面積	1F 71.02 m ²
	(69.49 坪)		2F 24.60 m ²
地目	宅地		計 95.62 m ² (28.92 坪)
土地権利	所有権	構造	軽量鉄骨 造 スレート 葺
都市計画	市街化調整区域	築年数	昭和 48 年 10 月 築 (築後年数 約 43 年)
用途地域	指定なし	電 気	中国電力
建ぺい率	60 %		水 道
容積率	200 %	ガ ス	
道 路	南東 4 m		排 水
道路種別	(公道)	学 区	
他の法令上の制限	宅地造成規制区域		多津美 中学校 (徒歩 50 分)
引 渡	相 談		

- ☆ 敷地は広めの約 70 坪 ☆
- ☆ 駐車は 2 台以上可能 ☆
- ☆ H27 年 外装塗装済み ☆
- ☆ オール電化住宅 ☆

- ☆ リビング・キッチンなど 一部リフォームしています ☆
- ☆ シャワールームあり・多目的スペースあり ☆
- ☆ IHコンロ・TVインターフォン・ウォシュレット ☆

※物件資料と現況が異なる場合は現況が優先となりますのでご了承下さい。 ※万一変更及び売却済の場合はご了承下さい。

宅地建物取引業/岡山県知事免許(1)第5423号

倉敷市新田2434番地1 **大建NEX** 検索

TEL (086)425-1143 FAX(086)425-3740

http://www.daikennex.co.jp

株式会社 **大建地所 NEX**

担当者 佐山

● 中古住宅・農地・田畑 買取・仲介致します。(無料査定)